

### Mancina "cronometra" il Collegamento

# «Caro Maestri, solo 2 ore sugli impianti»

«QUANDO le bugie hanno le gambe corte. O meglio ancora quando chi non sa e non conosce sarebbe corretto non si esibisse in logorroiche e banali dissertazioni». E' di inusitata durezza il linguaggio con cui il sindaco di Pinzolo, Mauro Mancina, ha deciso di rispondere alle tesi di Cesare Maestri che sul nostro giornale sosteneva (contro il collegamento sciistico Pinzolo Campiglio, il "cavallo di battaglia" dell'amministrazione Mancina) che la «giornata tipo di uno sciatore sarebbe per due terzi impegnata sugli impianti». Il sindaco di Pinzolo ha deciso di rispondere con i numeri, quelli dei tempi reali, calcolati in modo scientifico, della giornata-tipo dello sciatore che volesse utilizzare l'aspiutato collegamento.

Una risposta, quella del sindaco di Pinzolo, fatta soprattutto di cifre e tabelle, in grado di dimostrare incontrovertibilmente - sostiene il sindaco - che il collegamento sciistico Madonna di Campiglio-Pinzolo è comparabile, se non migliore, al quello esistente con Folgarida e Marilleva.

Mancina sottolinea anche che l'attività turistica invernale è cosa ben diversa dall'attività agonistica, nel senso che il turista invernale desidera soprattutto trasferirsi da una montagna all'altra utilizzando impianti comodi e percorrendo piste possibilmente non troppo impegnative, in ambienti che offrano panorami attraenti. Diverse invece sono le esigenze dello sciatore agonista, che ricerca, per allenamento, piste impegnative che percorre ripetitivamente.

«Agli operatori turistici - spiega Mancina - interessano entrambi gli utenti. Nel nostro caso abbiamo in funzione dal 1972 il circuito Madonna di Campiglio-Folgarida-Marilleva, molto apprezzato, ma limitato se confrontato con altri. Quindi, l'ampliamento del circuito sarebbe senz'altro un'ar-

ma vincente, soprattutto se la nuova aggregazione ha requisiti anche di qualità».

Con l'apporto di una tabella vengono così analizzate le caratteristiche dei nuovi impianti che dovrebbero costituire il collegamento fra Madonna di Campiglio e Pinzolo, con particolare riferimento ai tempi di percorrenza. Si tratta delle seggiovie Brenta, Plaza, Coste di Grual, Nuova Grual e delle funicolari Plaza e Colarin.

Per rendere meglio l'idea della validità di questo nuovo circuito, sono stati confrontati i tempi di percorrenza, andata e ritorno, di uno sciatore che per arrivare a Madonna di Campiglio parte da Pinzolo, con quelli di uno sciatore che parte da Folgarida o Marilleva.

**Partenza da Pinzolo e ritorno a Pinzolo.**

La lunghezza complessiva del tracciato attraverso i vari passaggi tra gli impianti è di 32 chilometri e 189 metri. Il dislivello è di 7.542 metri. Il tempo di permanenza sugli impianti è calcolato in un'ora, 58 minuti e 33 secondi.

**Partenza da Folgarida e ri-**



«Dibattito ancora aperto sul quale sarà chiamata ad esprimersi la comunità. Da questa scelta dipende il futuro della nostra gente»

**torno a Folgarida.**

La lunghezza totale del tracciato è di 27 chilometri e 287 metri. Il dislivello è di 6099 metri. Il tempo di percorrenza calcolato è di 2 ore, 8 minuti e 41 secondi.

**Partenza da Marilleva '900 e ritorno a Marilleva '900.**

La lunghezza totale del percorso è 28 chilometri e 179 me-

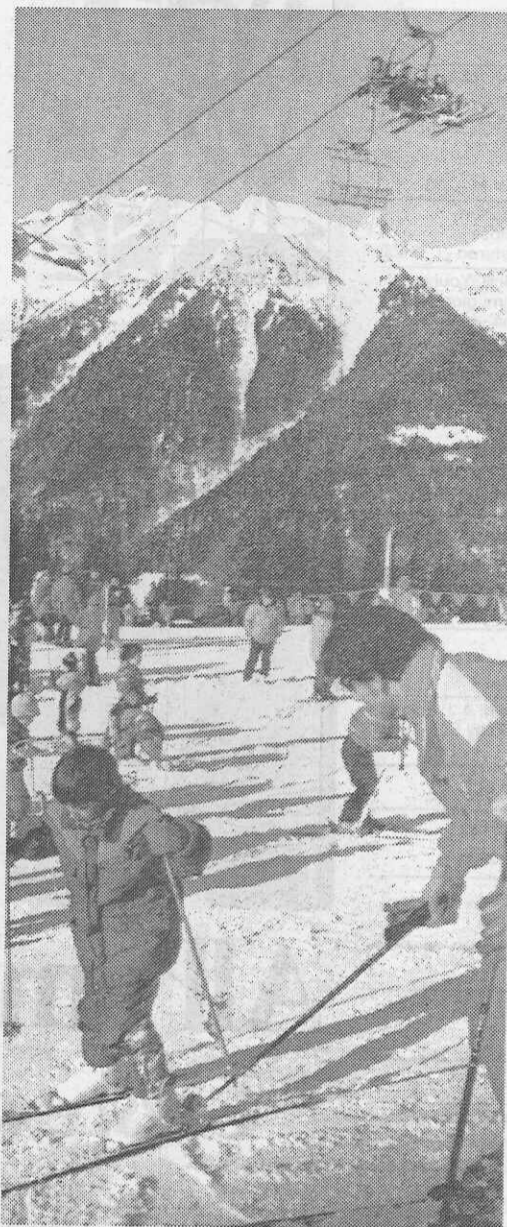
tri. Il dislivello è di 6.492 metri e la percorrenza è calcolata in 2 ore, 8 minuti e 41 secondi.

Tutti e quattro gli itinerari sciistici hanno un tempo di percorrenza netto di circa 2 ore, con un leggero vantaggio a favore del percorso Pinzolo-Campiglio-Pinzolo, che per altro ha una lunghezza e un dislivello superiore agli altri.

Mancina ritiene di aver dun-

que dimostrato (al netto delle code che ovviamente dilatano i tempi) che uno sciatore, anche partendo da Pinzolo, potrà godere di un'ottima giornata sugli sci, restando sugli impianti per circa 2 ore su un totale di 6-7 ore che rappresentano la giornata sciistica media di un buon sciatore.

«Ma altro importante confronto lo si può fare - spiega il



La giornata tipo di uno sciatore con il progettato by pass sciistico confrontata con la partenza da Folgarida

Sciatori a Madonna di Campiglio; a sinistra il sindaco di Pinzolo Mancina

sindaco - con la ski-area "Sella Ronda" che, a parità di impianti (15), propone 23 km di piste con un dislivello di 3688 metri, rispetto ai nostri 22 km di piste, che però hanno un dislivello superiore di ben 1000 metri (4615) con un tempo di percorrenza uguale.

Fatti questi chiarimenti, Mancina fa presente che il tema del collegamento sciistico Madonna di Campiglio Pinzolo rappresenta un dibattito ancora aperto, sul quale si augura sia la comunità intera a confrontarsi «con serenità ed obiettività per meglio delineare quale debba essere il nostro futuro, le scelte che dobbiamo fare e gli impegni che dobbiamo assumere».

Il sindaco di Pinzolo conclude sottolineando che per il collegamento sciistico c'è il consenso di tutte le amministrazioni della valle Rendena, l'appoggio del Comprensorio e di tutti i comuni che lo configurano. «E ci sono - spiega - una serie di elementi tecnici di inconfutabile valore quali un'articolata proposta tecnica, lo studio di compatibilità paesaggistica e ambientale, l'analisi delle conseguenze socio-economiche, lo studio di fattibilità finanziaria».

«Mi farò carico - conclude il sindaco di Pinzolo - di vigilare affinché il dibattito, le riflessioni e le conseguenti decisioni che ne debbono scaturire siano ponderate e responsabili, in quanto da queste scelte si determina il futuro della nostra gente e della nostra economia».