

TAPPETI
Via Grazioli, 23 - TN

Una copia L. 1.500 - Euro 0,77
Con "La Rivista dei Libri" L. 5,00

CORRIERE ALPI
QUOTIDIANO INDIPENDENTE DEL TRENINO

www.altoadige.it

ANNO 56 (CXV) N. 113
MERCOLEDÌ 17 maggio 2000

ANTICA PERSIA
Tel. 0461 - 233059

PINZOLO

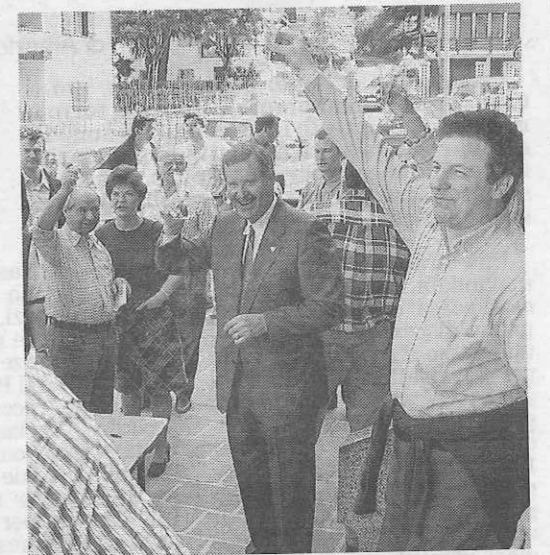
La giunta di continuità con Campiglio in primo piano

PINZOLO. Elezioni comunali di Pinzolo, il giorno dopo: un «day after» che non presenta certo scenari di stravolgimenti o quant'altro. Anzi: la scelta di Pinzolo è andata nel senso della continuità con il proprio passato amministrativo, riconfermando in una partecipata tornata elettorale la compagine uscente. Era da oltre trent'anni che non accadeva. Quanto queste elezioni comunali fossero sentite dalla popolazione è espresso dai dati numerici riassuntivi, che evidenziano l'alto afflusso registrato alle urne. In particolare, alle due sezioni di Pinzolo erano iscritti complessivamente 1.557 elettori; alla sezione di Mavignola erano 303 mentre 695 erano gli aventi diritto al voto di Campiglio. I votanti sono risultati essere 1.332 per Pinzolo (643 uomini e 689 donne), 269 per Mavignola (137 uomini e 132 donne) e 589 a Campiglio (310 e 279). Nel complesso quindi, sui 2.555 elettori iscritti alle liste hanno votato in 2.190.

L'affluenza totale, in percentuale, è risultata quindi essere dell'85,7%: 85,5% a Pinzolo, 88,8% a Mavignola e 84,7% a Campiglio. In quest'ultima realtà si è registrato il risultato più evidente in favore di «Insieme», che ha ottenuto 427 voti a fronte dei 132 registrati dalla «Sarca». Forse ancor più qui che a Pinzolo può



A sinistra il sindaco Mancina festeggia con gli eletti della sua lista a destra brinda per strada



aver «pesato» la connotazione di sinistra della lista di Ciagli. La composizione della maggioranza uscente vede 7 rappresentanti di Pinzolo e 3 di Campiglio; è dunque «azzerata» Mavignola. Quanto questo potrà incidere sulle scelte relative al paese sarà da vedere, anche se ovviamente Mancina ha già garantito che, in ogni caso, sarà attento alle esigenze di questa comunità.

L'attenzione si sposta ora sulle scelte che verranno adottate nella composizione della nuova giunta. Mancina ha fermato che le scelte verranno effettuate nella logica

della continuità con il passato, riconoscendo a Campiglio la giusta importanza ed assegnandole il doppio assessore già affidato nel quinquennio uscente.

Ma ci sono certo anche altri problemi che devono essere risolti. Soprattutto per Campiglio ci si attende una difficile stagione estiva: i lavori di scavo per i cantieri porteranno inevitabilmente disagi. La speranza è di non dover più assistere ad incresciose scene, relative alle rimozioni forzate di auto che a Campiglio non torneranno più ad occupare alcun posteggio.

Paolo Bisti

IL PROBLEMA

Comune grande per abitanti ma sistema di voto da piccolo

PINZOLO. A tutt'oggi il comune di Pinzolo, con le sue frazioni, conta 3.042 abitanti; ciò nonostante il sistema di voto adottato non è stato quello previsto per i comuni con un numero di residenti superiore a 3.000, poiché nell'ultimo censimento effettuato (nell'ormai lontano 1991) tale soglia non era ancora stata superata.

Un problema che ha fatto riflettere molti e che merita di essere riproposto. Il sistema elettorale previsto per questi comuni prevede, tra l'altro, un consiglio comunale composto da 20 rap-

presentanti e fino a 6 membri di giunta (oggi rispettivamente 15 e 4).

Oltre naturalmente al ballottaggio, nel caso di mancato raggiungimento - da parte di qualunque candidato - della maggioranza assoluta dei voti validi al primo turno: il "classico" 50% + 1. E' quindi da mettere in conto, per le prossime elezioni, l'adozione anche per Pinzolo di questo sistema. Ma cosa sarebbe cambiato, e come si sarebbero presentati gli schieramenti in campo, se si fosse votato così anche domenica scorsa? (p.b.)