

Scatta la rivoluzione del traffico. Tutti i dettagli spiegati dalla giunta comunale in un'affollata assemblea. Le perplessità su alcuni punti

Sant' Ambrogio in galleria

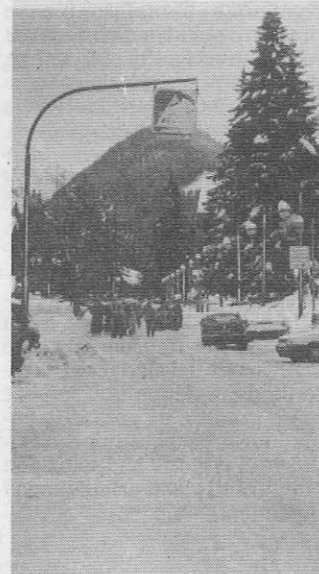
Campiglio, il 4 dicembre apre al transito il tunnel

di GIANLUCA LEONE

MADONNA DI CAMPIGLIO - Cambia look Madonna di Campiglio per il 2000 e allontana le autovetture dal suo centro. Il 4 dicembre prossimo infatti verrà aperta alla circolazione la galleria. Lo ha dichiarato il sindaco di Pinzolo, Mauro Mancina, in un'affollata conferenza che si è svolta a Campiglio lunedì sera.

Nove anni di lavori

La galleria, i cui lavori sono iniziati nel 1990, è lunga 1 chilometro 800 metri. Cosa ci si aspetta da questa struttura, si è domandato Mancina? Che il traffico degli sciatori che provengono da Pinzolo e diretti alla partenza delle funivie, non passino per il centro del paese ma si servano di questa nuova realizzazione, si è risposto il sindaco. L'apertura della galleria comporta l'obbligo di rivedere la disciplina del traffico del centro urbano, ed a spiegare le nuove soluzioni è stato il vicesindaco, Diego Valentini. La proposta prevede l'istituzione di una zona pedonale in piazza Righi sia dal lato di via Cima Tosa che di via Monte Spinale mediante una barriera che sarà all'occorrenza apribile. In questa zona potranno transitare solamente i pullman di linea diretti a Campo Carlo Magno, che saranno tutti muniti di apposi-



to telecomando per azionare l'apertura della barriera.

Il traffico veicolare in direzione di piazza Righi verrà alleggerito con l'istituzione di una zona a traffico limitato che interesserà i seguenti tratti di strada: via Cima Tosa dalla Montanara a Piazza Righi, via Pradalago dal ponte Baita a Piazza Righi, via Monte Spinale dall'intersezione con la strada che porta alla Funivie Spinale a Piazza Righi. Il transito in queste aree sarà consentito esclusivamente agli abitanti in tali zone ed agli ospiti che però non potranno lasciare l'auto in sosta. Via Cima Tosa resterà percorribile a senso unico in direzione sud e via Pradalago, sempre a senso unico in direzione nord, co-



Traffico a Campiglio. Da quest'inverno tutto dovrebbe cambiare

Di fronte a tale proposta, accolta dalla maggioranza dei presenti in modo positivo, non mancano coloro che hanno espresso perplessità ma, il sindaco ha precisato che in merito potranno essere apportate modifiche anche durante la stagione invernale. Intanto l'amministrazione, su proposta del comandante della polizia municipale, Loreto Leone, si sta preoccupando di assumere un numero sufficiente di vigili in modo da poter garantire la presenza degli agenti nei punti cruciali e nei periodi di maggior afflusso turistico dalle otto alle 2 di notte e saranno affiancati da un carro attrezzi per la rimozione delle auto in sosta irregolare.

Il Piano si può vedere

Le proposte sopra esposte rientrano in un piano approntato dallo Studio Quattro di Riva del Garda, già approvato dalla giunta comunale che è un insieme coordinato di interventi pensati al fine di migliorare le condizioni di circolazione e la vivibilità dell'importante stazione turistica trentina. Il piano generale del traffico è depositato presso la segreteria del Comune fino alla fine del mese di ottobre, a disposizione di tutti ed in attesa di suggerimenti e proposte che la popolazione ritenga opportune, prima della definitiva approvazione da parte del consiglio comunale.

me gli anni scorsi.

Molti e qualificanti gli interventi per avere chiarimenti da parte delle persone presenti, su questioni che preoccupano i residenti.

Gli amministratori hanno fatto presente che si cercherà di adottare per il servizio ski bus dei pullmini non eccessivamente grandi e quindi più maneggevoli. Saranno almeno tre, uno percorrerà il lato nord, uno quello sud dell'abitato mentre un altro collegherà i due estremi del paese passando attraverso la galleria.

Informare chi arriva

Riguardo la pedonalizzazione di viale Dolomiti di Brenta, sperimentata quest'estate, Mancina ha affermato che è stata valutata po-

sitivamente e la zona a traffico limitato sarà senza dubbio ampliata in futuro ma la soluzione migliore è apparsa quella di fare un passo alla volta.

Alcuni dei presenti hanno fatto presente la necessità di informare quanti arriveranno a Madonna di Campiglio della nuova disciplina del traffico. A tal proposito saranno posti dei cartelli di preavviso installati molto prima della galleria. È stato fatto presente che quanto proposto avrebbe avuto maggior sicurezza di successo se fossero stati prima realizzati i parcheggi di testata sud e nord. In particolare cosa succederà se le auto all'uscita nord della galleria resteranno incolonnate perché il parcheggio del Grostè è esaurito? Il vicesindaco ha offerto una soluzione, cioè quella di utilizzare l'area della piana di Nambino.